

Valores UDLAP

Taller Orgullo UDLAP 2018





UDLAP®

DIRECCIÓN GENERAL DE PLANEACIÓN Y EVALUACIÓN
Edificio NA - Oficina 110 B
☎ (222) 229 20 00 ext. 4042
✉ planeacion.evaluacion@udlap.mx



¿Qué es un valor?

Se implementó una dinámica mediante Mentimeter.com con objetivo de hacer una nube de ideas para generar una definición común del concepto de Valores.





UDLAP®

DIRECCIÓN GENERAL DE PLANEACIÓN Y EVALUACIÓN
Edificio HA - Oficina 110 B
☎ (222) 229 20 00 ext. 4042
✉ planeacion.evaluacion@udlap.mx



Honestidad
e integridad

Los miembros de la comunidad universitaria se comprometen a procurar la justicia, basarse en ella y actuar con rectitud.

VALORES
UDLAP

UDLAP[®]

DIRECCIÓN GENERAL DE PLANEACIÓN Y EVALUACIÓN
Edificio HA - Oficina 110 B
☎ (222) 229 20 00 ext. 4042
✉ planeacion.evaluacion@udlap.mx

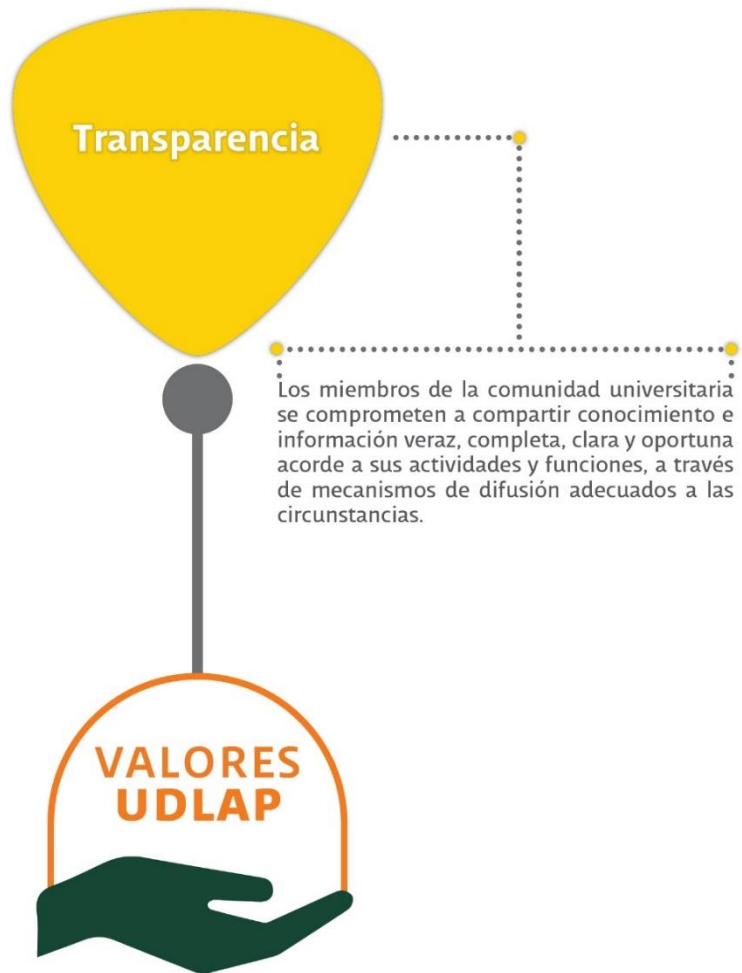


¿Qué significa para ti el valor de Honestidad e Integridad?

Se pidió por equipo seleccionar 3 palabras de los sinónimos mostrados en menti sobre lo que en su opinión les hacía más sentido con el significado del valor Honestidad e Integridad, formándose una gráfica de barras con las diferentes respuestas.

COMPROMISO
JUSTICIA
VIRTUD
RECTITUD
OBJETIVIDAD
IMPARCIALIDAD





UDLAP[®]

DIRECCIÓN GENERAL DE PLANEACIÓN Y EVALUACIÓN
Edificio HA - Oficina 110 B
☎ (222) 229 20 00 ext. 4042
✉ planeacion.evaluacion@udlap.mx



Tolerancia y no discriminación

El conocimiento genuino se crea y comparte respetando al otro, a sus opiniones y a la diversidad. La comunidad universitaria buscará la pluralidad, rechazando terminantemente cualquier tipo de discriminación motivada por origen étnico o nacional, género, edad, discapacidad, situación social o económica, condiciones de salud, religión, opiniones, preferencias, estado civil o cualquier otra que atente contra la dignidad humana.

VALORES
UDLAP

UDLAP[®]

DIRECCIÓN GENERAL DE PLANEACIÓN Y EVALUACIÓN

Edificio HA - Oficina 110 B

☎ (222) 229 20 00 ext. 4042

✉ planeacion.evaluacion@uflap.mx



Tolerancia y No Discriminación

En el caso de valor de Tolerancia y No Discriminación la dinámica en algunas sesiones consistió en responder por equipo las siguientes preguntas relacionadas con la imagen:



1. ¿Quién crees que se queda con el puesto de trabajo?
2. ¿De qué dependería?
3. ¿A quién le darías el empleo?

Tolerancia y No Discriminación

Dando en general las siguientes respuestas:

¿Quién crees que se quede con el puesto de trabajo?	¿De que dependería?	¿A quien le darías el empleo?
Dependiendo del perfil que requiere el puesto	Experiencia, preparación, conocimiento, valores y actitud	Al quien cubra con todas la necesidades de la empresa, en apego de su misión, visión y valores de la empresa
A la mujer	Quien demuestre seguridad y confianza en su rostro. Capacidad	Al mejor capacitado para el puesto y con la mejor disposición
Al señor mayor	De su experiencia	Al adulto mayor
La persona que perfile mejor con la descripción del puesto	Experiencia y habilidades	Al más capaz

Tolerancia y No Discriminación

En el caso de valor de Tolerancia y No Discriminación la dinámica en algunas sesiones consistió en responder por equipo las siguientes preguntas relacionadas con el video presentado:

Video: <https://www.youtube.com/watch?v=S3ZGzhQnx80>

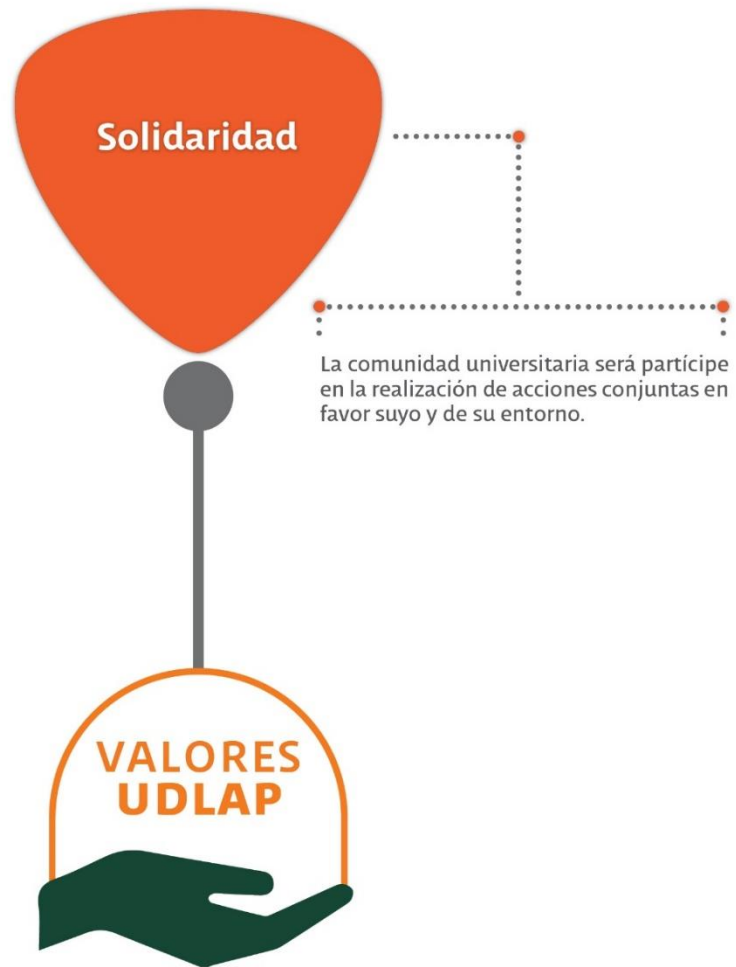
1. ¿Dónde se encuentra la discriminación e intolerancia en este caso?
2. ¿Qué harías tú al respecto si estuvieras en esta situación?
3. ¿Cómo se podría evitar?



Tolerancia y No Discriminación

Dando en general las siguientes respuestas:

¿Dónde se encuentra la discriminación e intolerancia en este caso?	¿Qué harías tú al respecto si estuvieras en esta situación?	¿Cómo se podría evitar?
En los prejuicios de las personas	Investigar la situación antes de emitir una acusación	No imaginando las situaciones sino preguntando
En juzgar a las personas por su apariencia	Dejar que la persona que se está llevando la bici de su versión antes de acusarla	No juzgando antes de investigar realmente qué está pasando



UDLAP®

DIRECCIÓN GENERAL DE PLANEACIÓN Y EVALUACIÓN
Edificio HA - Oficina 110 B
☎ (222) 229 20 00 ext. 4042
✉ planeacion.evaluacion@udlap.mx



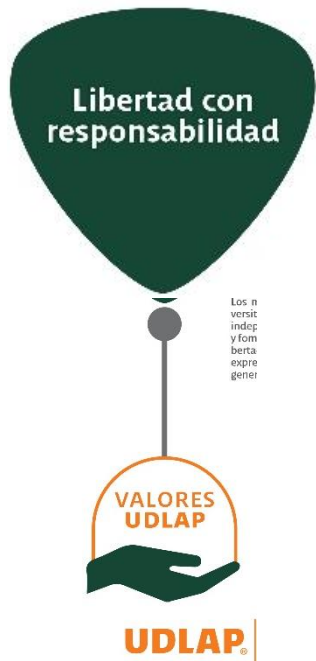


UDLAP®

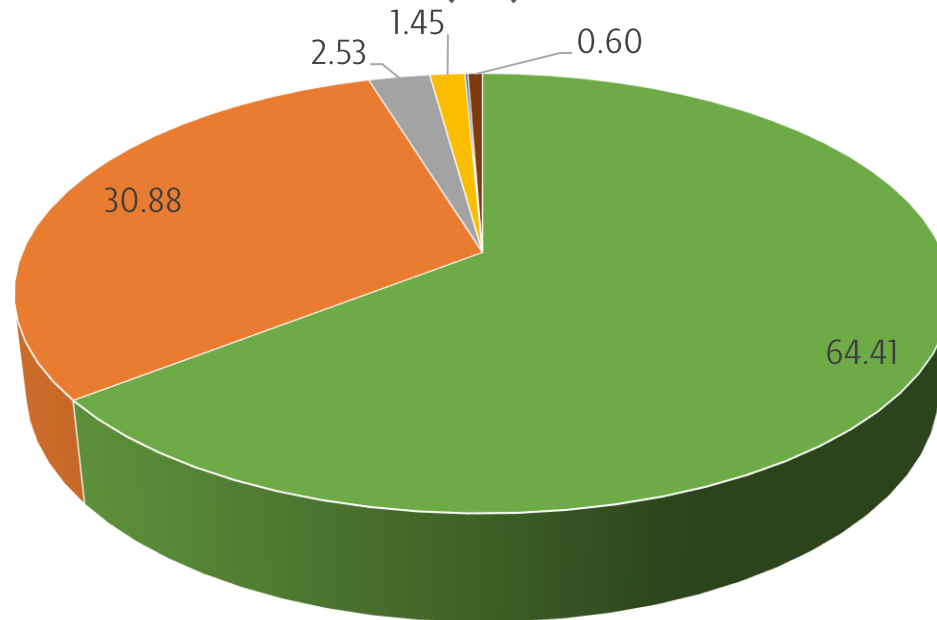
DIRECCIÓN GENERAL DE PLANEACIÓN Y EVALUACIÓN
Edificio IA - Oficina 110 B
☎ (222) 229 20 00 ext. 4042
✉ planeacion.evaluacion@udlap.mx



¿Cómo tus valores personales están alineados con los valores de la UDLAP?,



Valor Libertad con Responsabilidad (%)

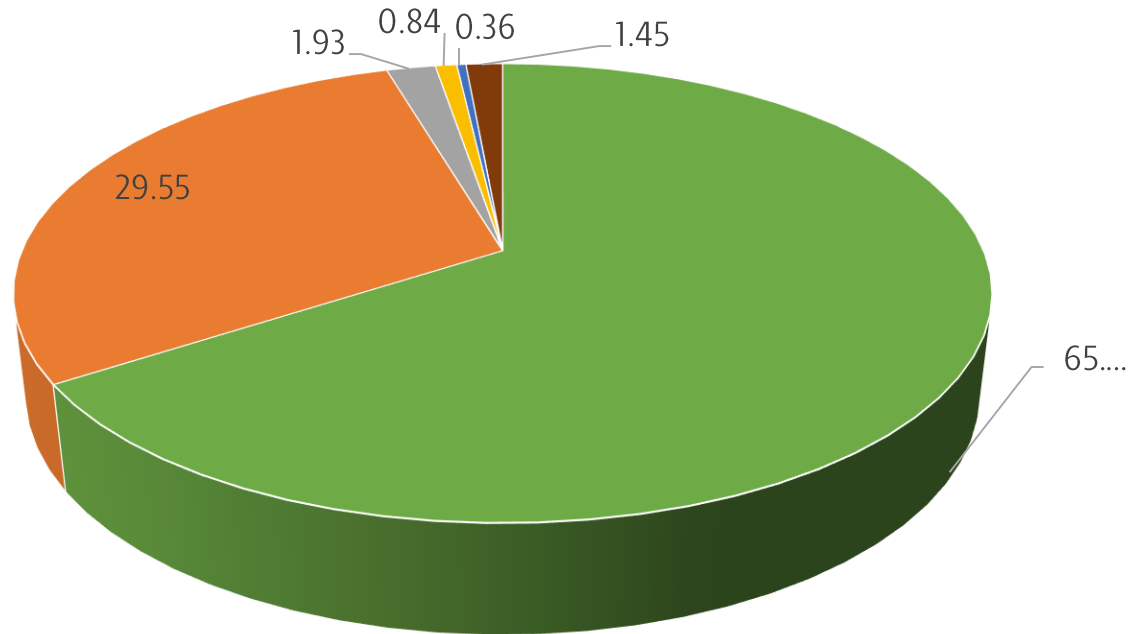


- Totalmente de acuerdo
- De acuerdo
- Indiferente
- En desacuerdo
- Totalmente en desacuerdo
- Sin respuesta

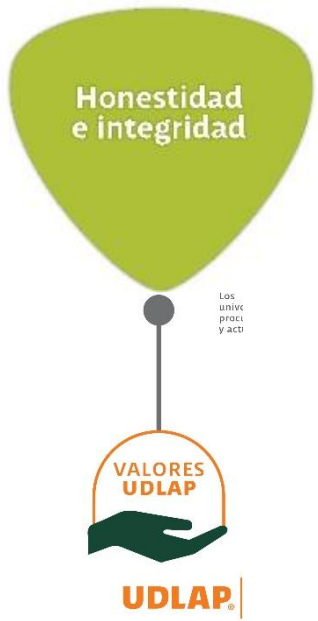


¿Cómo tus valores personales están alineados con los valores de la UDLAP?,

Valor Honestidad e Integridad (%)



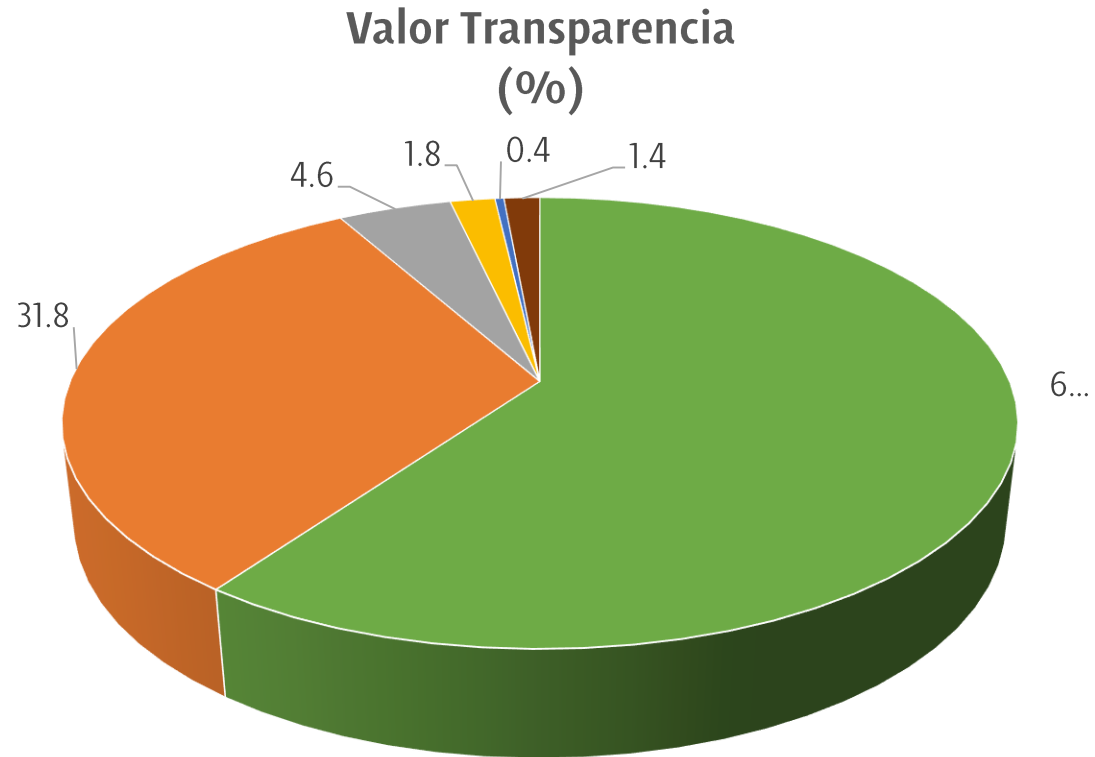
- Totalmente de acuerdo
- De acuerdo
- Indiferente
- En desacuerdo
- Totalmente en desacuerdo
- Sin respuesta



¿Cómo tus valores personales están alineados con los valores de la UDLAP?,

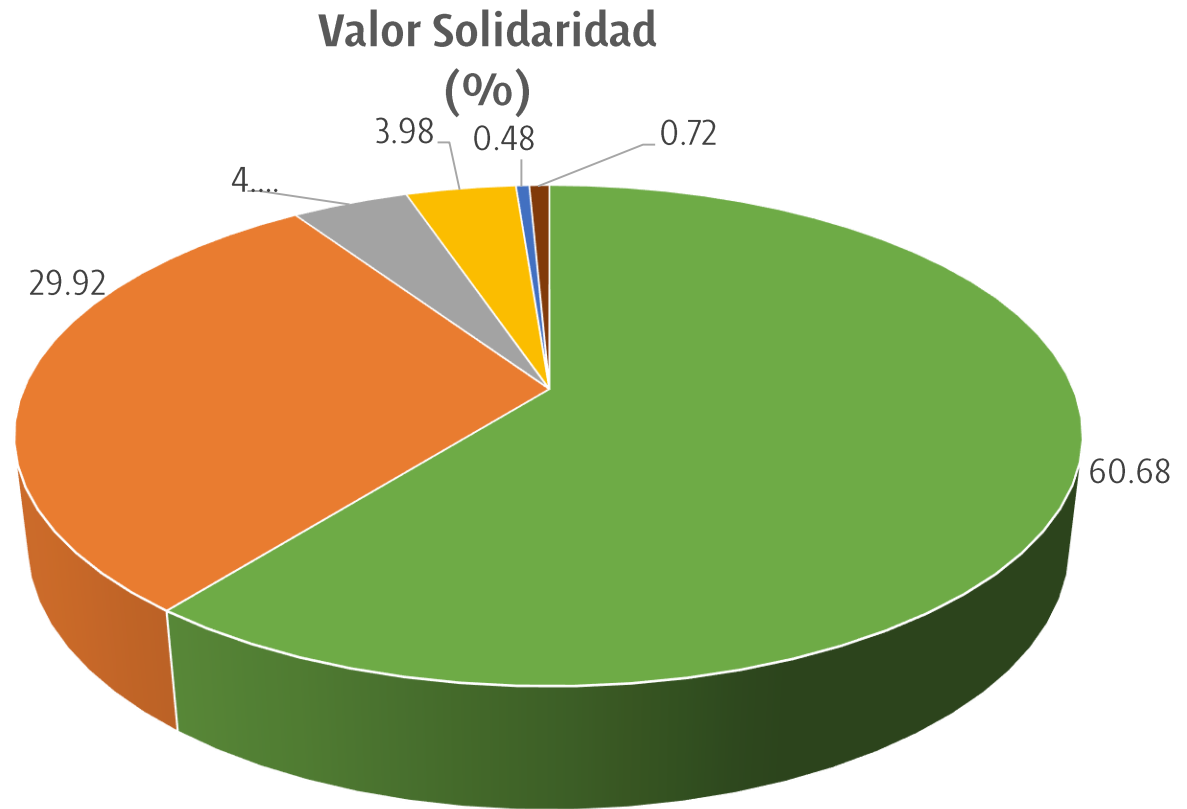


Los miembros se comprometen a proporcionar información de acuerdo a las circunstancias.



- Totalmente de acuerdo
- De acuerdo
- Indiferente
- En desacuerdo
- Totalmente en desacuerdo
- Sin respuesta

¿Cómo tus valores personales están alineados con los valores de la UDLAP?,



- Totalmente de acuerdo
- De acuerdo
- Indiferente
- En desacuerdo
- Totalmente en desacuerdo
- Sin respuesta



¿Qué otros valores son importantes en el actuar de la UDLAP y tus funciones?

En un ejercicio complementario a la alienación de los valores UDLAP con los valores personales; se preguntó a todos los asistentes al Taller Orgullo UDLAP si además de los 5 contemplados, ellos tenían alguna sugerencia adicional de valores que consideraran importantes en su desempeño diario y que la Institución debería considerar.

A continuación se presentan los resultados:



Principales Valores Sugeridos

