

ACEPTA EL RETO

UDLAP
UNIVERSIDAD DE LAS AMÉRICAS PUEBLA

MÉDICO CIRUJANO

EDEC Escuela de Ciencias

Estudia en la UDLAP



Atención directa

Colabora en hospitales y clínicas realizando intervenciones quirúrgicas, diagnóstico y tratamiento de enfermedades.



Regulación médica

Participa en comités médicos para mejorar políticas de salud y estándares de práctica.



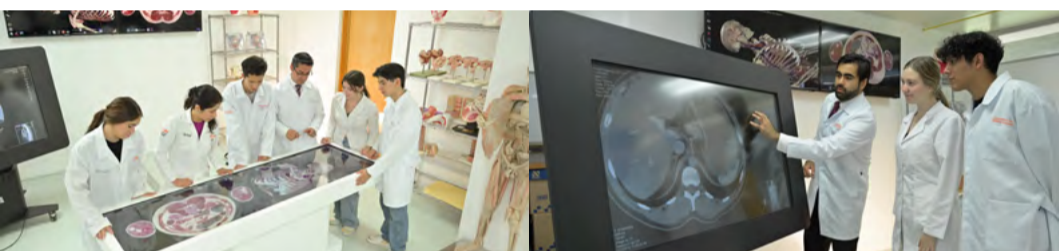
Consultoría médica

Ofrece consultoría a instituciones de salud y a empresas para optimizar procesos y mejorar prácticas quirúrgicas y médicas.

Campo laboral

Al aceptar el reto, estarás:

- Analizando en centros de investigación médica.
- Colaborando en clínicas especializadas y centros de salud.
- Dirigiendo hospitales públicos y privados.
- Diagnosticando y tratando en consultorios privados.
- Coordinando programas de salud en organismos gubernamentales.



Plan de estudio

Total 438 unidades

Semestre 1

• Lengua Extranjera I	6
• Tecnologías de la Información en la Construcción del Conocimiento	6
• Optativa de Estudio General de Ciencias Naturales	6
• Optativa de Estudio General de Matemáticas	6
• Histología	6
• Bioquímica Clínica	6
• Anatomofisiología	6
• Embriología y Genética	6
• Laboratorio de Simulación I	3

Semestre 6

• Salud Pública y Epidemiología en Ciencias de la Salud	6
• Neurología	6
• Gastrocirugía	6
• Obstetricia	6
• Dermatología	6
• Nefrología	6
• Campos Clínicos II	3
• Casos Clínicos II	3

Semestre 2

• Lengua Extranjera II	6
• Argumentación Académica	6
• Optativa de Estudio General de Ciencias del Comportamiento	6
• Optativa de Estudio General de Artes	6
• Fisiología	6
• Biología Celular y Molecular	6
• Anatomía Humana I	6
• Laboratorio de Simulación II	3

Semestre 7

• Geriátrica	6
• Ginecología	6
• Endocrinología	6
• Reumatología	6
• Pediatría I	6
• Cardiología	6
• Campos Clínicos III	3
• Casos Clínicos III	3

Semestre 3

• Lengua Extranjera III	6
• Escritura Académica	6
• Optativa de Estudio General de Humanidades	6
• Microbiología y Parasitología	6
• Farmacología General	6
• Propedéutica en Ciencias de la Salud	6
• Anatomía Humana II	6
• Laboratorio de Simulación III	3
• Fisiología Clínica	6

Semestre 8

• Urgencias	6
• Metodología de la Investigación en Ciencias de la Salud	6
• Temas Selectos III	6
• Traumatología y Ortopedia	6
• Pediatría II	6
• Neumología	6
• Anatomía Patológica	6
• Campos Clínicos IV	3
• Casos Clínicos IV	3

Semestre 4

• Nutrición y Metabolismo	6
• Inmunología Clínica	6
• Medicina Familiar y Comunitaria	6
• Principios de Cirugía	6
• Farmacología Médica	6
• Hematología Clínica	6
• Examen de Conocimientos Básicos	3
• Laboratorio de Simulación IV	3

Semestre 9

• Rotación de Internado de Pregrado I	30
---------------------------------------	----

Semestre 5

• Bioética en Ciencias de la Salud	6
• Psiquiatría	6
• Gastroenterología	6
• Cirugía	6
• Oftalmología	6
• Otorrinolaringología	6
• Campos Clínicos I	3
• Casos Clínicos I	3
• Temas Selectos I	6

Semestre 10

• Rotación de Internado de Pregrado II	30
--	----

Semestre 11

• Supervisión y Evaluación del Servicio Social	3
--	---

Plan y Programa de Estudio incorporados a la SEP
DIPES: 20221644, 07/12/22
Modalidad Escolar

Estudia en la UDLAP y obtén tu título profesional y tu diploma de bachelor.



SEP
SECRETARÍA DE EDUCACIÓN PÚBLICA



INCORPORACIÓN ESTUDIANTIL

informes.nuevoingreso@udlap.mx



222 229 21 12

222 160 66 19



Ubicación

www.udlap.mx

HAZ LA DIFERENCIA UDLAP