

INTELIGENCIA ARTIFICIAL

01



APLICACIÓN

Entender las diferentes perspectivas en las que puede ser aplicada la IA en los procesos de diseño, fabricación y construcción de un proyecto.

HERRAMIENTAS Y LA IA

Es indispensable investigar y aprender sobre los diferentes tipos de IA y sus plataformas de generación, su aplicación puede ser desde diferentes perspectivas dentro de un proceso para idear y construir un proyecto.

02



03



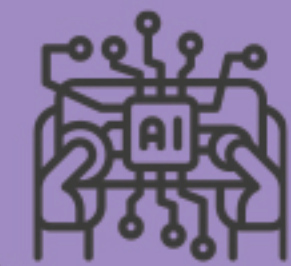
PERSPECTIVA 1: CREATIVIDAD

La creatividad se caracteriza como una virtud humana, pero la IA influye en que las personas puedan ser más creativas. Son las Alucinaciones de Máquina las más empleadas.

PERSPECTIVA 2: SIMULACIÓN

Las simulaciones predictivas se consolidan dentro del proceso de diseño, se puede prever el comportamiento estructural o el confort interior, entre otros factores. La eficiencia es parte de un proceso de simulación.

04



05



PERSPECTIVA 3: INVESTIGAR

La investigación es parte importante en el proceso de idear un proyecto, en la actualidad en un trabajo interdisciplinario. Destaca el uso del GPT como herramienta.

PERSPECTIVA 4: VIRTUALIDAD

La apariencia de la realidad es una herramienta cada vez más utilizada en el proceso de diseño y ahora en el proceso constructivo. Destacan la Realidad Virtual, Realidad Aumentada y la Realidad Mixta.

06



07



PERSPECTIVA 5: CREACIÓN

La creación de nueva IA aplicada a la arquitectura y diseño es imprescindible, nuevos retos surgen, nuevas necesidades por cubrir y por lo tanto surge IA para solucionar la problemática. La codificación es una necesidad en los diseñadores.

PERSPECTIVA 6: POSTPROCESADO

Los resultados obtenidos con la IA no siempre son óptimos, para la generación de mejores productos es indispensable utilizar diferentes plataformas, no emplear solo una.

08



09



RETOS

La actualización y aprendizaje constante. Entender el funcionamiento de la IA. Ser crítico de los resultados obtenidos. Capacidad de análisis y NO TENER MIEDO A UTILIZARLA.